



Poser une menuiserie Ydelle.com

Dépose des vantaux coulissants

Réf.: 4-1-4

Page 1/4

Menuiseries concernées

- Fenêtres gamme Dzeta Portes-fenêtres gamme Qoppa Coulissants gamme Orphée Galandages gamme Orphée Portes gamme Anyse

Constructions concernées

- Neuve Ancienne

Type de pose

- En tunnel En applique En rénovation

Description

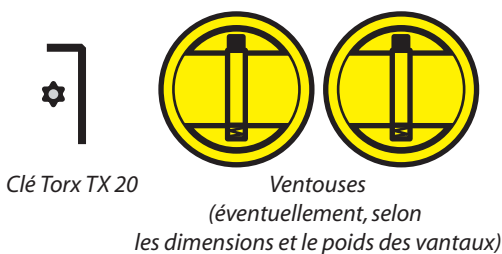
Dépose des vantaux de **châssis coulissants classiques et à galandage Orphée**, avant la pose du dormant, pour accéder au dispositif de fixation.



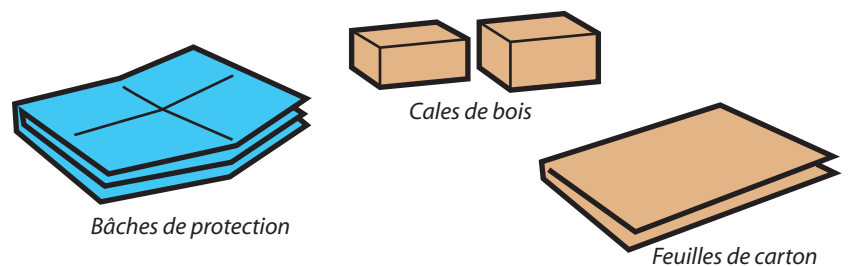
Avertissements

- Les vantaux des châssis coulissants étant **livrés séparément**, ce guide n'est pas utile pour la première mise en œuvre.
- Veillez à vous **ménager un périmètre de travail** libre de tout encombrement.
- **Conservez les éléments détachés** dans un endroit où vous ne risquez pas de les perdre.
- Le stockage des vantaux déposés doit se faire sur des cales en bois ou une feuille de carton, **ne jamais poser les vantaux à même le sol** afin de ne pas en détériorer la peinture.

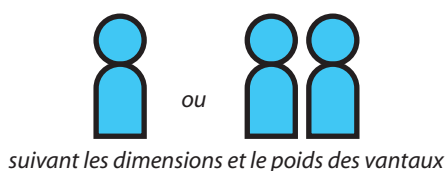
Outils nécessaires



Matériel nécessaire



Nombre de personnes

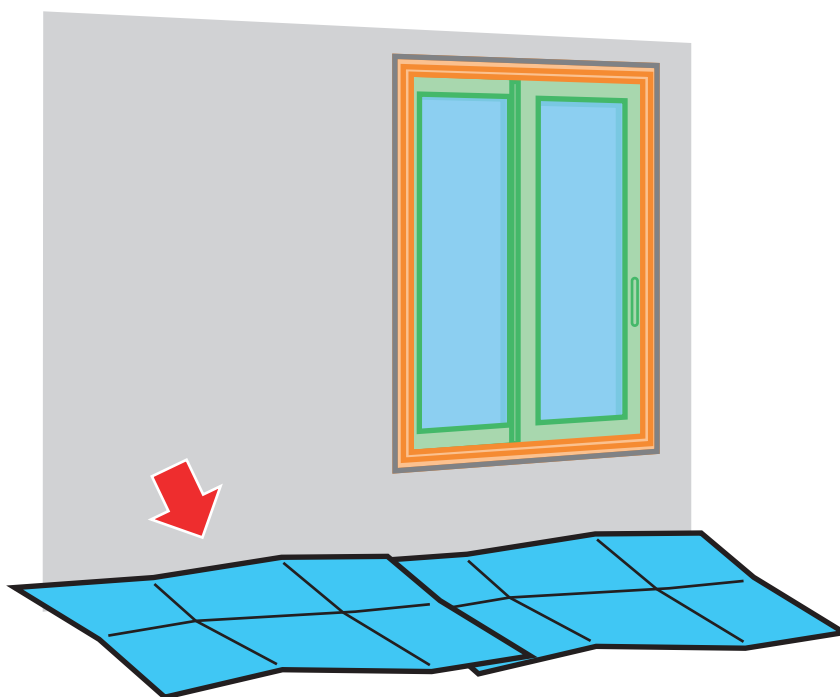


Légende

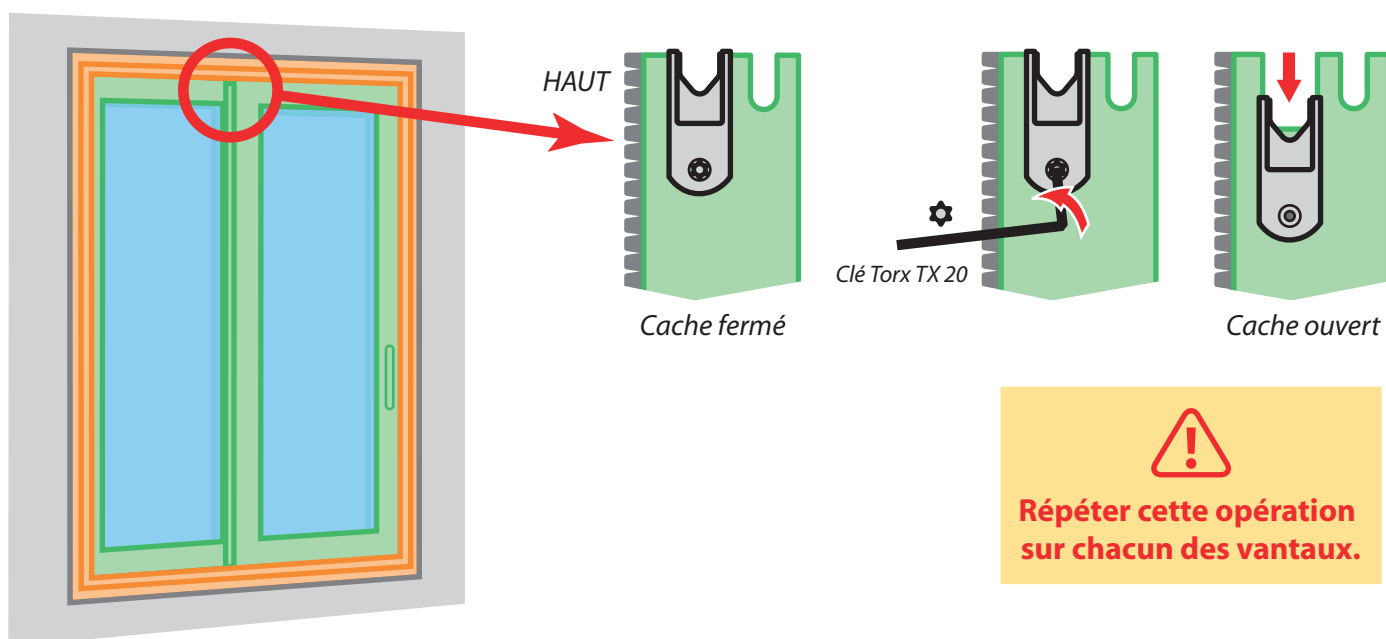


Déroulé des étapes

- 1 Protéger le sol à l'aplomb de la zone de travail.

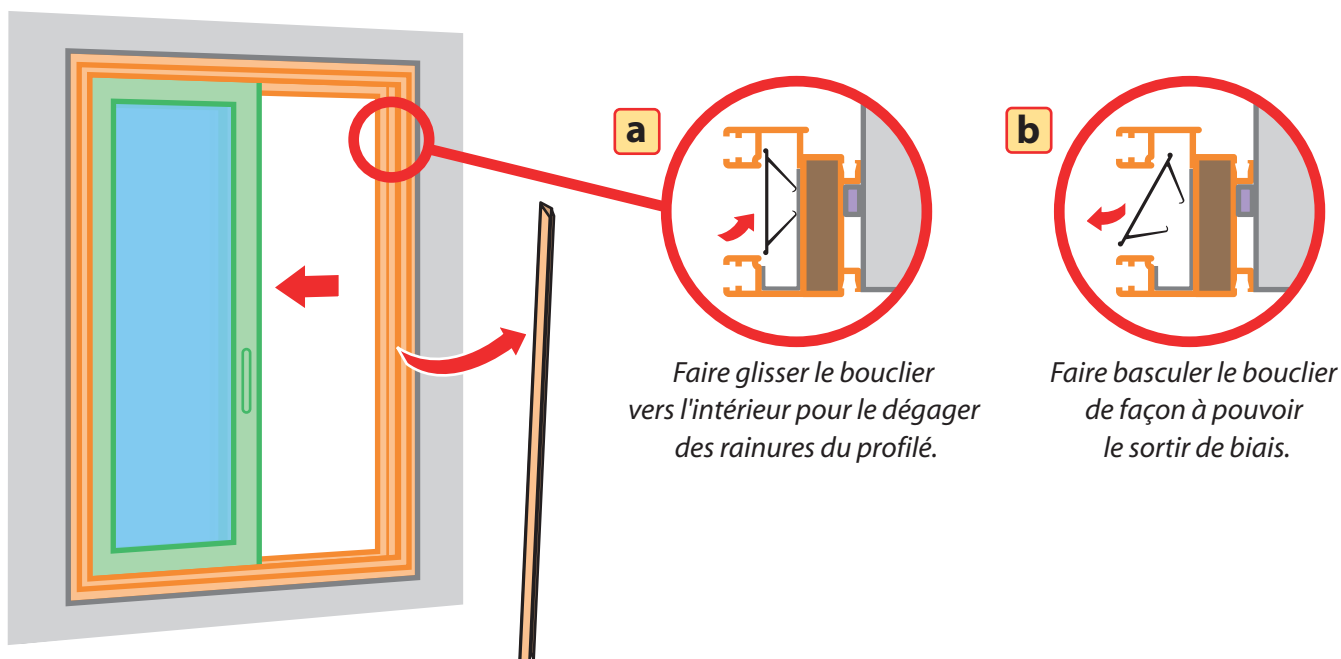


- 2 Avant toute manipulation des vantaux, sur le montant de chicane pour chacun des vantaux, débloquer le cache usinage haut à l'aide d'une clé Torx TX 20, puis le faire glisser en position ouverte.

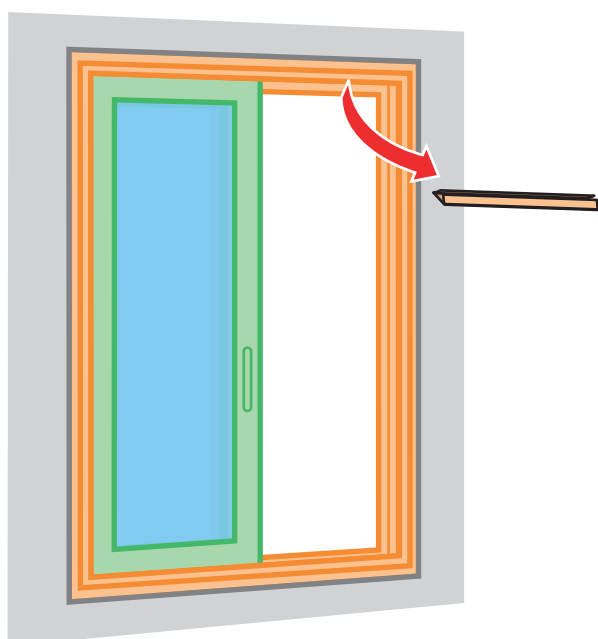


Déroulé des étapes (suite)

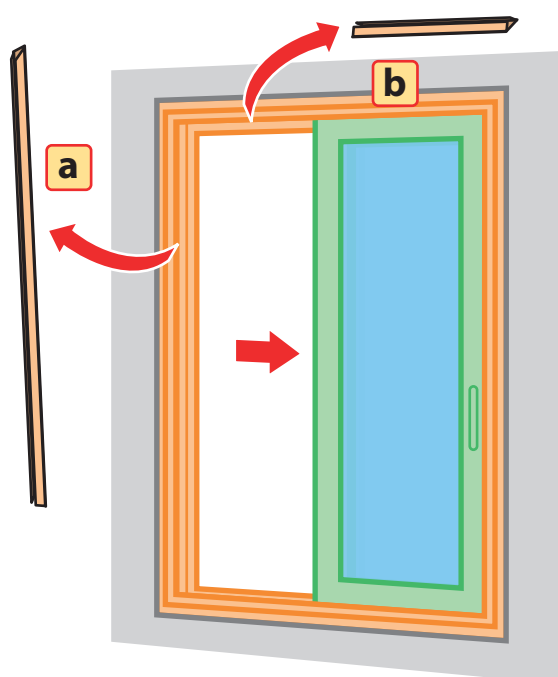
- 3** Faire glisser les vantaux d'un même côté, puis déposer le bouclier thermique de la traverse latérale.



- 4** Répéter les manipulations de l'étape 3. pour la dépose du bouclier thermique de la traverse haute.

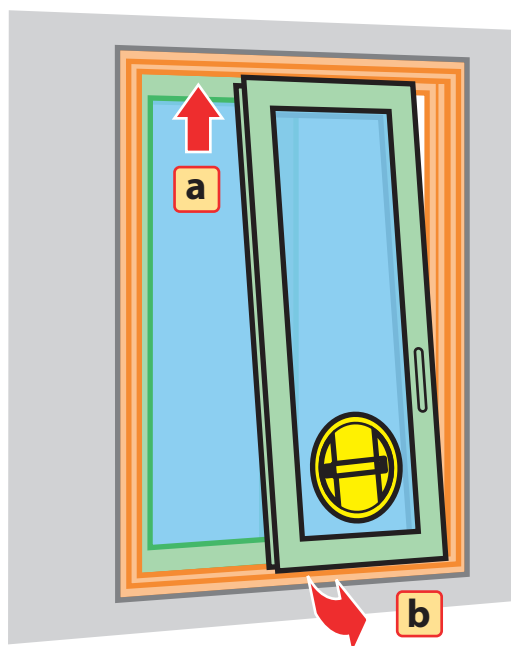


- 5** Répéter les étapes 3. et 4. pour la dépose des boucliers thermiques du côté opposé.

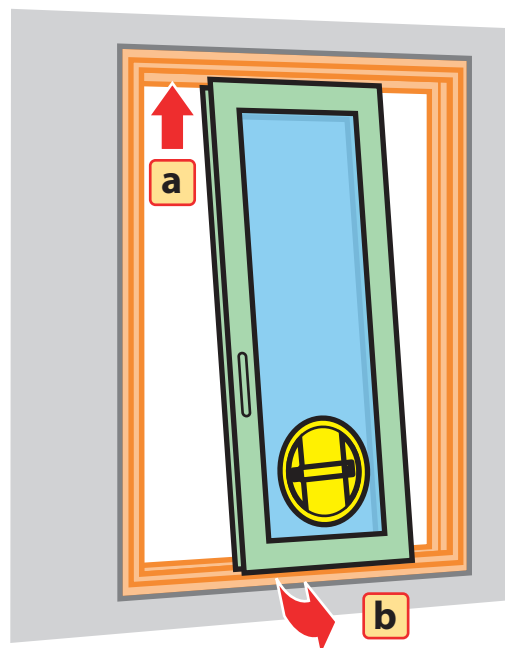


Déroulé des étapes (suite)

- 6** Dégonder le vantail intérieur des rails correspondants en le soulevant pour le dégager d'abord de la traverse basse.



- 7** Dégonder de la même manière le(s) vantail(aux) suivant(s) des rails correspondants.




**Si nécessaire,
utiliser des
ventouses
pour manipuler
les vantaux.**

- 8** Stocker les vantaux déposés sur des cales en bois ou une feuille de carton.

